

I warszawskie spotkanie muchowe

Warszawa, 28 II 2023 r.

Pierwowzór muszki March Brown,

czyli brązowy marzec

Dr Stanisław Cios

Etapy rozwoju jętek (terminologia!)

Jajo

Larwa (nimfa – gdy ma zawiązki skrzydeł)



Subimago (ma już skrzydła, ale musi zrzucić ostatnią wylinkę)

Imago (może przystąpić do rozrodu)

March Brown (MB) jako sztuczna muszka

Traktat J. Barnes z XV w. - wzmianka o *dunne-fly*, wg niektórych wędkarzy z UK interpretowana jako MB

J. Chetham (*The Angler's Vademecum*, 1681) – jest muszka *Moorish-brown*. Wg A.C. Williamsa (*A dictionary of trout flies*, London, 1979), jest to MB.

March Brown (MB): owad i sztuczna muszka

Scotcher *Fly fisher's legacy* (ok. 1800)
– pierwsza rycina owada MB



Naukowo opisana dopiero w 1885 r. przez
Eatona (*Rhithrogena germanica*)

Bowlker *Art of angling* (1746, reed. 1826)
– pierwsza znana mi rycina muszki MB



Ronalds (1836) The fly-fisher's entomology



MB jako przynęta

Praktycznie niemal do końca XIX w. MB była mokrą muszką

Wyglądem może i przypominała pierwowzór, ale nie swoim zachowaniem

Co za owad kryje się pod nazwą March Brown?

Pierwotnie: *Rhithrogena germanica*



March Brown

Liczba szczecinek na końcu odwłoka

3



2



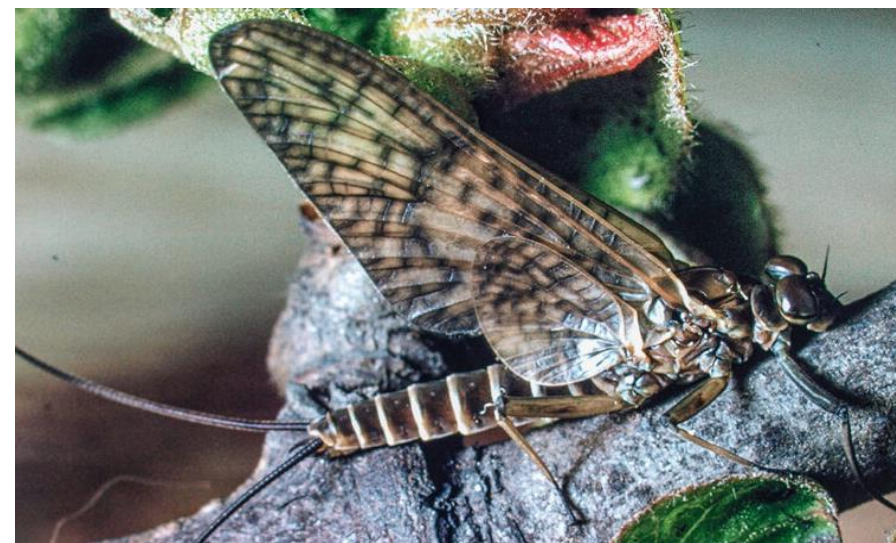
Subimago i imago



♀



♂



Różnice między samcem i samicą

Samiec ma duże oczy turbanowe,
skierowane do góry



U samicy są zwykłe oczy
skierowane na boki



← To są inne gatunki, →
ale dobrze widać ich oczy

MB w Polsce

- Jest ponad 10 gatunków jętek z rodzaju *Rhithrogena* w Polsce [w UK – 2]
- Do tego dochodzi ponad 20 gatunków blisko spokrewnionych w rodzajach: *Electrogena*, *Ecdyonurus* i *Epeorus* [w UK – 6]
- Generalnie występują w czystych wodach w krainie pstrąga i lipienia, głównie w górach

MB w Polsce

- Podobna biologia i wygląd tych gatunków
- Larwy płaskie – dobrze się chowają w podłożu (między kamieniami)
- Larwy rozwijają się przez rok

MB w Polsce

- Wylot od wczesnej wiosny do końca lata
- Wylot często w ciągu dnia
- Wylot nigdy masowy
- Lot godowy często nad wodą przy samym brzegu
- Osobniki widoczne z daleka

Znaczenie dla ryb

Larwy - zjadane przez ryby przez cały rok, na ogół w niedużej liczbie.

Subimago – też zjadane, w niedużej liczbie

Imago – też zjadane w niedużej liczbie; ale dużo samców!

Uwagi końcowe

MB jest znakomitą muszką
w wersji mokrej i suchej,
podnosi z dna duże ryby,
o każdej porze roku,



...o ile w wodzie są ryby. 🤖

dziękuję za uwagę